

# Jolanda's Gästehaus



Das Gästehaus beinhaltet zwei wunderschöne Ferienwohnungen und liegt fernab von einer wichtigen Verkehrsverbindung in einem grossen Olivenhain mit 320 Bäumen auf über 19 000 m<sup>2</sup> Land.

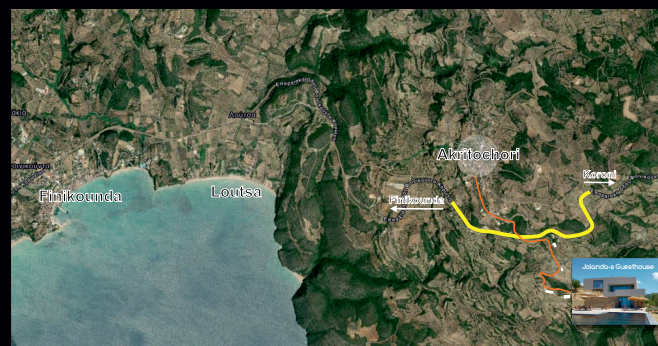
Die fantastische Aussicht auf das Meer lädt zum Träumen und Loslassen ein.

3.6 km zur Loutsa Beach, einem wunderschönen Sandstrand mit tiefblauem Meer, 5 km bis nach Finikounda dem kleinem, idyllischen Fischer-dörfchen mit Restaurants, verschiedenen Einkaufs-möglichkeiten und Geldautomaten.

## Anreise / Lage

Ihre Anreise:

- Via Flugzeug nach Athen oder Kalamata, dann weiter mit dem Mietwagen via Kalamata, Koroni nach Akritochori.
- Via Autofähre von Ancona nach Igominiza/ Patras, weiter über Pyrgos, Pylos und Finikounda nach Akritochori



Finden mit Google

## Konditionen / Kontakt

Unsere Serviceleistungen:

- Carport und Parkplatz
- Grundstück eingezäunt
- Waschmaschine/Tumbler im UG
- sämtliche Wäsche vorhanden (Küche, Dusche, Pool und Strand)
- Küche mit Bora Herd, Backofen, Kühlschrank, Gefrierfach, Geschirrspüler Kaffeemaschine, komplett ausgestattet.
- alle Zimmer mit Klimaanlage und Ventilatoren
- Heizung = Wärmepumpe
- WLAN inklusive

Mietpreise in CHF pro Woche/pro Wohnung: B: A:

Juni - Sept.	Saison	1 150.00 / 1 390.00
Okt. - Mai	Nebensaison	950.00 / 1 190.00

Reinigung bei Abgabe	100.00 / 120.00
<small>In Euro vor Ort</small>	



Jolanda's Gästehaus

GR-24004 Akritochori

[booking@seifit.ch](mailto:booking@seifit.ch)

Tel. +41 79 702 74 02 - seifit.ch

# Wohnung A



- ★ 2 Schlafzimmer mit Doppelbett 1.60/2.00 m
- ★ Doppeldusche/WC/Lavabo
- ★ 2. WC/Lavabo
- ★ Wohnzimmer mit freihängendem Cheminée
- ★ Küche/Essen
- ★ Große Terrasse und Sitzplatz, 140 m<sup>2</sup>



# Pool / Relax Zone



- ★ Schwarzer Overflow-Pool, 10 x 4 m mit Sofatreppe, 2,5 x 3 m, beleuchtet, Nachtschwimmen erlaubt, 1,50 m tief
- ★ Aussendusche, warm/kalt
- ★ Strohsonnenschirme mit Stromanschluss und Liegebetten



# Wohnung B



- ★ 2 Schlafzimmer mit Doppelbett 1.60/2.00 m
- ★ Dusche/WC/Lavabo
- ★ Wohnzimmer
- ★ Küche/Essen
- ★ Terrasse und Sitzplatz, 70 m<sup>2</sup>

